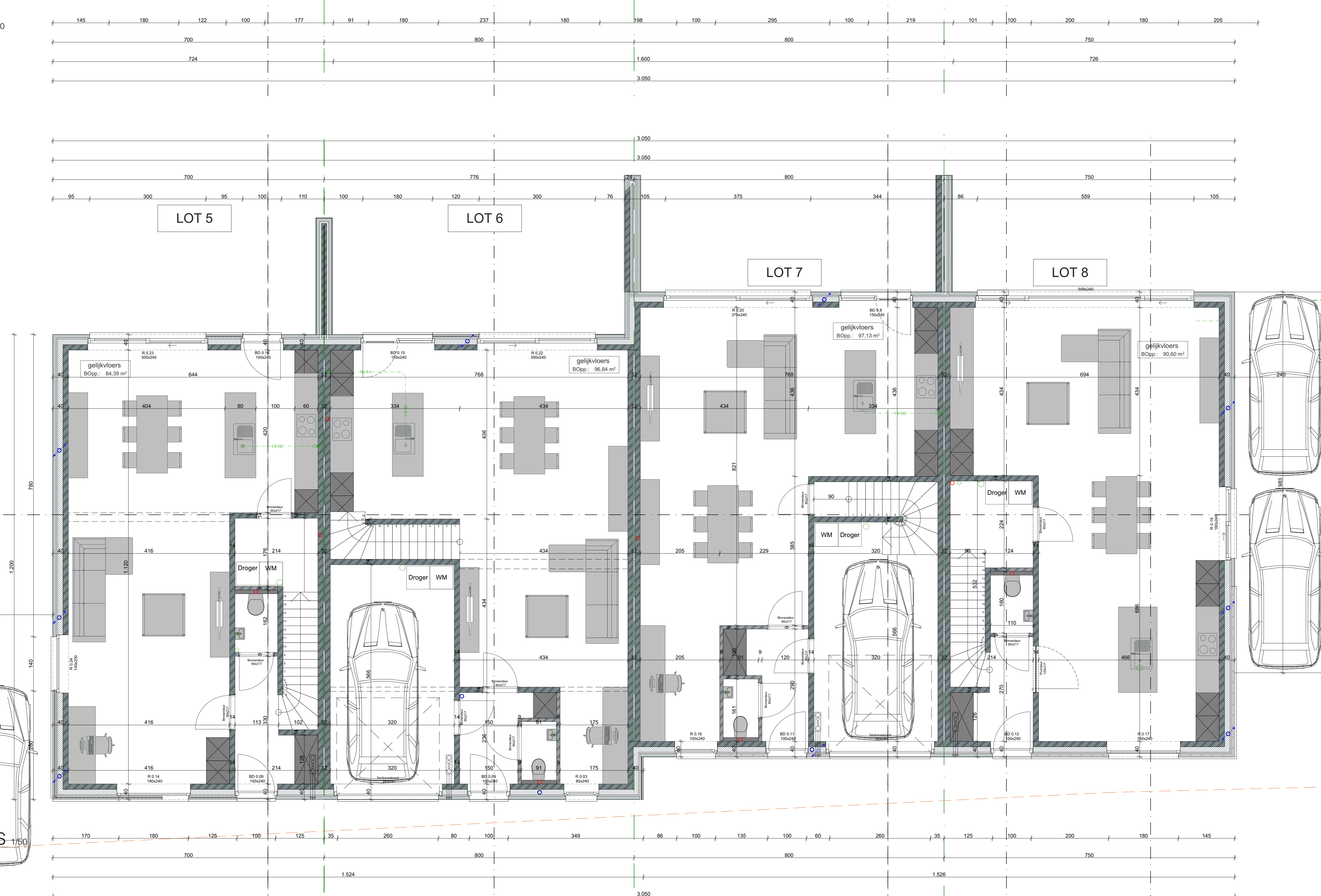


plan VERDIEPING 1/50
lot 5-8



plan GELIJKVLOERS 1/50
lot 5-8

Legende:		opmerkingen:	
[Symbol]	Gevestien	[Symbol]	Alle stabiliteitsberekeningen worden uitgevoerd door een erkend ingenieur stabielist.
[Symbol]	Prefab betonnen elementen	[Symbol]	Alle afmetingen worden ter plaatse gecontroleerd door de uitvoerende aannemers.
[Symbol]	Metsel	[Symbol]	Bouwen volgens EPB 2021
[Symbol]	Multiplex	[Symbol]	De plannen dienen uitgevoerd te worden conform de brandnormering KB 7 juli 1994, geïndividuele versie 7 december 2016.
[Symbol]	EPS isolatie	[Symbol]	Roookmelders, apparaat conform Belgische norm NBN EN 14604
[Symbol]	XPS isolatie	[Symbol]	Riolering op plan is slechts schematisch, riolering dient opgevoerd te worden door aannemer raadbouwwerker.
[Symbol]	Chappe	[Symbol]	Alles wordt aangesloten op de bestaande riolering.
[Symbol]	Uitvalaag	[Symbol]	Bij afbraakwerken dient de stabiliteit van het gebouw constant te worden gewaarborgd door aannemer raadbouwwerker.
[Symbol]	Betonstien	[Symbol]	Alle plannen dienen strikt opgevoerd te worden in functie van bouwvergaring.
[Symbol]	Cellenbeton	[Symbol]	
[Symbol]	Gipsblokken	[Symbol]	
[Symbol]	Kalkzandsteen	[Symbol]	
[Symbol]	Droetbouwsteen	[Symbol]	
[Symbol]	Harde isolatieplaten	[Symbol]	
[Symbol]	Ytong	[Symbol]	
[Symbol]	Cellenglas	[Symbol]	
[Symbol]	Ter plaatse gestorte beton	[Symbol]	
[Symbol]	Regenwater (RW)	[Symbol]	
[Symbol]	Regenwater groendak (RWG)	[Symbol]	
[Symbol]	Regenwater terras (RWT)	[Symbol]	
[Symbol]	Afvalwater (AFW)	[Symbol]	
[Symbol]	Faciliteit (FEC)	[Symbol]	
[Symbol]		[Symbol]	Openbaar groen
[Symbol]		[Symbol]	Privetuin
[Symbol]		[Symbol]	Grasvelden
[Symbol]		[Symbol]	Haag
[Symbol]		[Symbol]	Terras op volle grond
[Symbol]		[Symbol]	Waterdoorlatende verharding
[Symbol]		[Symbol]	Waterdoorlatende verharding keuzes
[Symbol]		[Symbol]	Uitgessen beton
[Symbol]		[Symbol]	Taalgang gebouwen
[Symbol]		[Symbol]	Buren
[Symbol]		[Symbol]	Erfdienstbaarheid van overgang

wielkeert architecten

20.127
23/12/2022
Het bouwen van 8 woningen

Bouwhier:
HIFI nv
Duisendaarse Steenweg 72/1
8800 Denderze

Bouwplaats:
Aasvoersstraat 7
8710 Kruisem
1^{ste} afdeling / Sectie B, rns. 47C

Bouwvergaring: 20.127_AA_Plan_1.07_lot 5-8 gelijkvloers -
verdieping

Materialen:
dakrandprofiel: aluminium
gevelsteen: lichtgrijs gemuursceerd (lot 3-4-6-8)
gevelbekleding: donkergrijs gemuursceerd (lot 1-2-7-8)
buitenschrijfwerk: zwart aluminium met heldere beglazing
balkendeck: heldere beglazing
zwart kleuring houten gevelbeslating (lot 3-4-5-8)
natuurkleuring houten gevelbeslating (lot 1-2-7-8)
sectoraalpunt zwart hout (lot 3-4-5-8)
sectoraalpunt natuurkleuring hout (lot 1-2-7-8)
houten buitenschrijfwerk zwart (lot 3-4-5-8)

Wijzigingen:
Datum: 02/10/2022 A Aanbestelling

Datum: xx/xx/xxxx Index: x Omschrijving: xxxxxxxx

Datum: xx/xx/xxxx Index: x Omschrijving: xxxxxxxx

Contactpersoon:
Yvonne De Waele
Melissa Vanhate

Wielkeert Architecten BV
Architect Tim Wielkeert
Nikeresweg 9 - 8710 Waregem
+32 56 50 34 89 - info@wielkeertarchitecten.be
07W56 0054 724 390