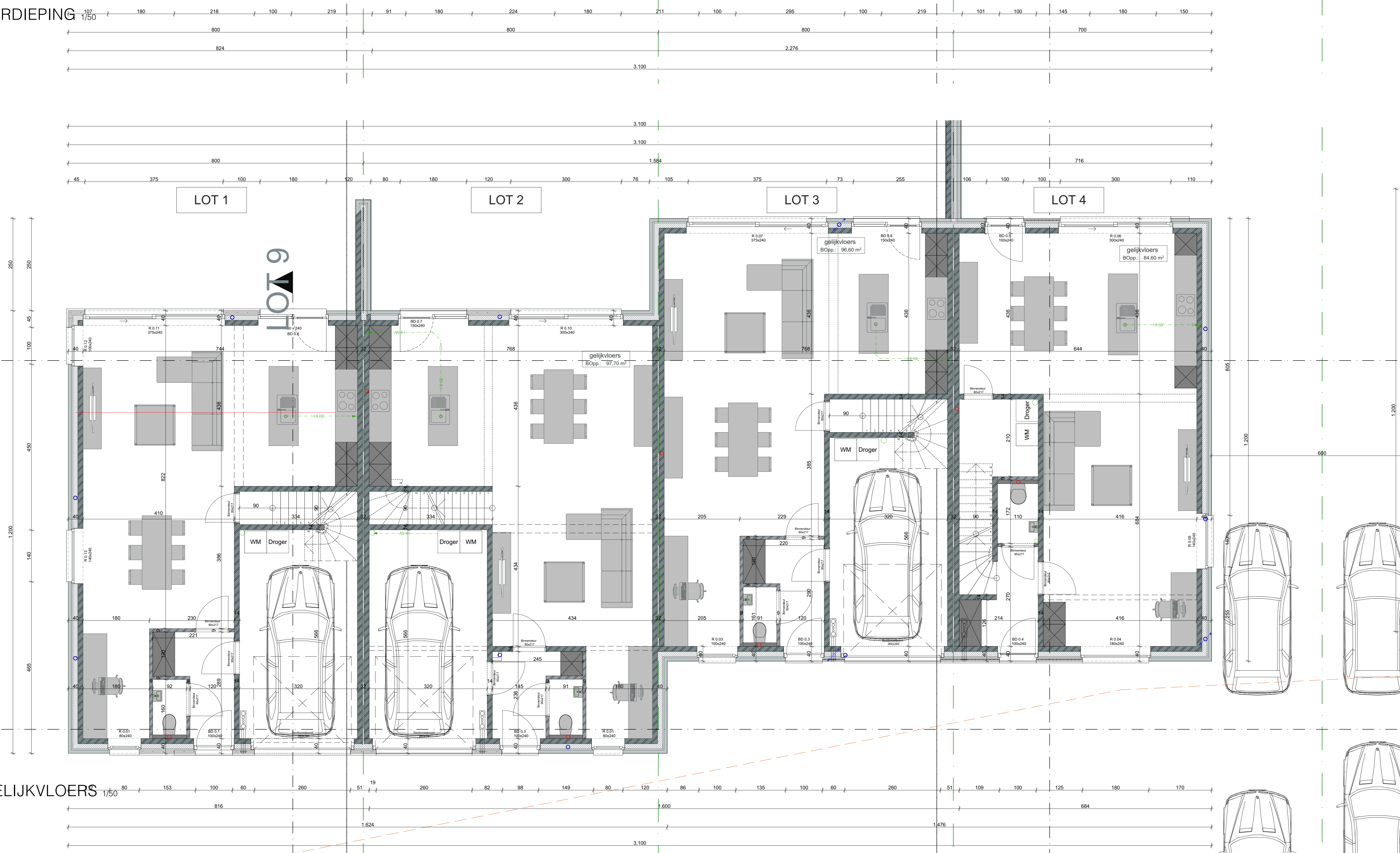


plan **VERDIEPING** 1/50
lot 1-4



plan **GELIJKVLOERS** 1/50
lot 1-4

Legende:	
	Gevestien
	Prefab. betonnen elementen
	Metaal
	Multiplex
	EPS isolatie
	XPS isolatie
	Chappe
	Uitvalaag
	Betonstien
	Casterbeton
	Gipsblokken
	Kalkzandbeton
	Smetbouwsteen
	Harde isolatieplaten
	Ytong
	Calciumsilicaat
	Gravel
	Gras
	Haag
	Terras op volle grond
	Regenwater (RW)
	Regenwater grondtak (RWG)
	Regenwater terras (RWV)
	Afvalwater (RHV)
	Facialen (FEC)
	Openbaar groen
	Privetum
	Gras
	Haag
	Terras op volle grond
	Regenwater (RW)
	Regenwater grondtak (RWG)
	Regenwater terras (RWV)
	Afvalwater (RHV)
	Facialen (FEC)
	Openbaar groen
	Privetum
	Gras
	Haag
	Terras op volle grond
	Regenwater (RW)
	Regenwater grondtak (RWG)
	Regenwater terras (RWV)
	Afvalwater (RHV)
	Facialen (FEC)

wielfaert architecten

20.127
16/02/2023
Het bouwen van 8 woningen

Bouwhier:
187110
Dustenaardse Steenweg 72/1
8800 Denzre

Bouwplaats:
Aanvoersstraat 7
3710 Kruisem
1^{ste} afdeling / Sectie B/zvns 47C

Bouwvoorraad: 20.127_AA_Plan_1.04_B_lot 1-4
Bouwjaar: 2023
Gelijkvloers

Materialen:
dakrandprofiel: aluminium
gevelsteen: lichtgrijs gemiddeld (tot 3-4-6-6)
gevelbekleding: donkergrijs gemiddeld (tot 1-2-7-8)
buitenschrijnwerk: zwart aluminium met heldere beglazing
balkendeck: heldere beglazing
zwart kleurig houten gevelbeslating (tot 3-4-5-6)
natuurkleurig houten gevelbeslating (tot 1-2-7-8)
sectoraalpoort: zwart hout (tot 3-4-5-6)
sectoraalpoort: natuurkleurig hout (tot 1-2-7-8)
houten buitenschrijnwerk: zwart (tot 3-4-5-6)

Wijzigingen:
Datum: 02/01/2022 A Aanbestelling
Datum: 16/02/2023 B Wijzigingen LOT B

Contactpersoon:
Yvonne De Waele
Melessa Vanhaverbeke

Wielfaert Architecten BV
Architect Tim Wielfaert
Nikeresweg 9 - 8790 Waregem
+32 56 60 36 89 - info@wielfaertarchitecten.be
BTW BE 0654724366